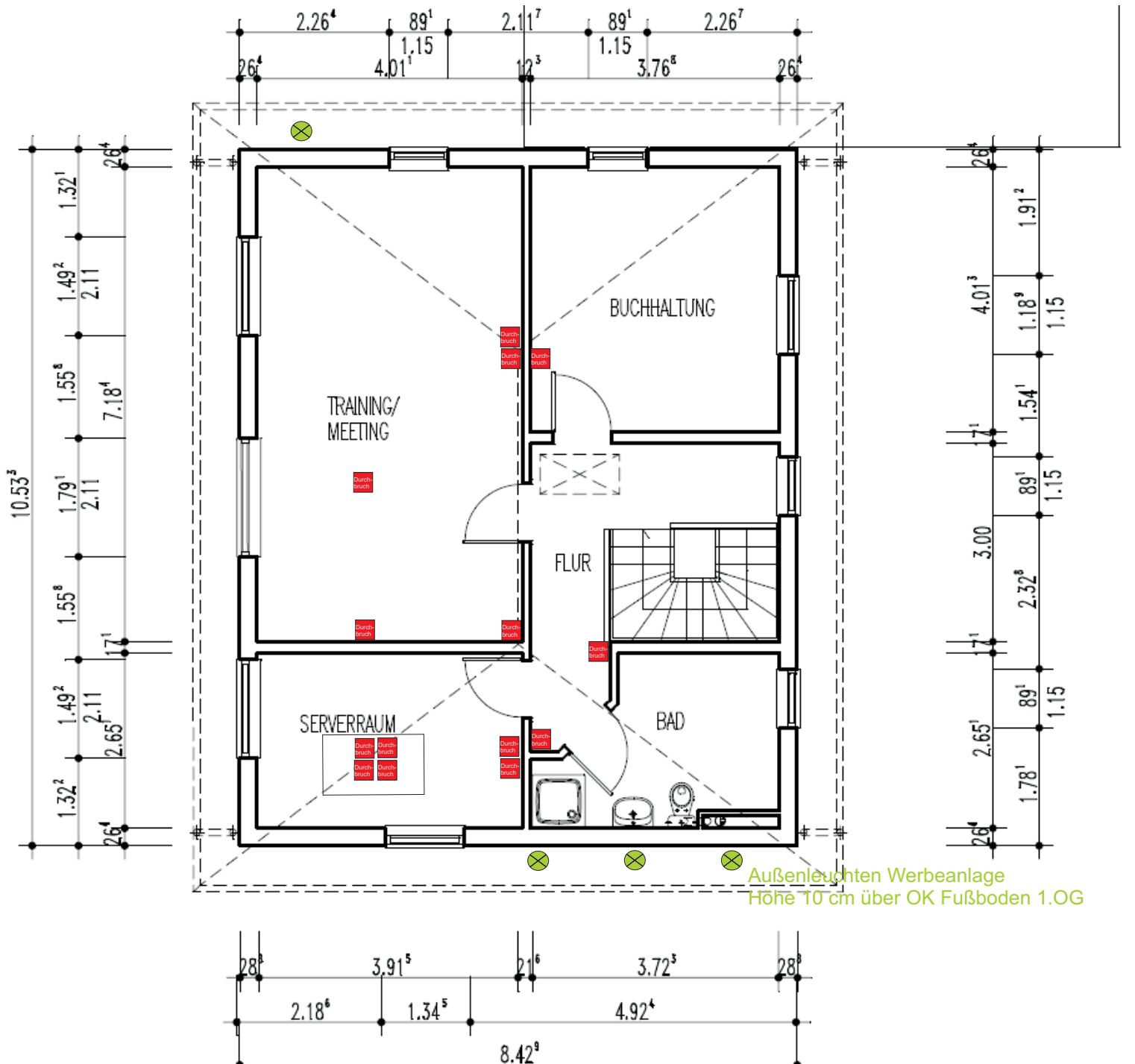


# Dachgeschoss Durchbrueche zum Walmdach



Bauvorhaben: Sommer, Voerde, Kurierweg  
 Dipl.-Ing. Gustav Sommer  
 Mobil 0172 2925217

- Legende:
- Durchbruch Deckendurchbruch werkseitig 120 mm x 120 mm
  - Wanddurchbruch werkseitig 120 mm x 120 mm

Zuleitungen 3 x 1,5 qmm Außenlampen zur Elektroverteilung

Stand: 19.08.2006