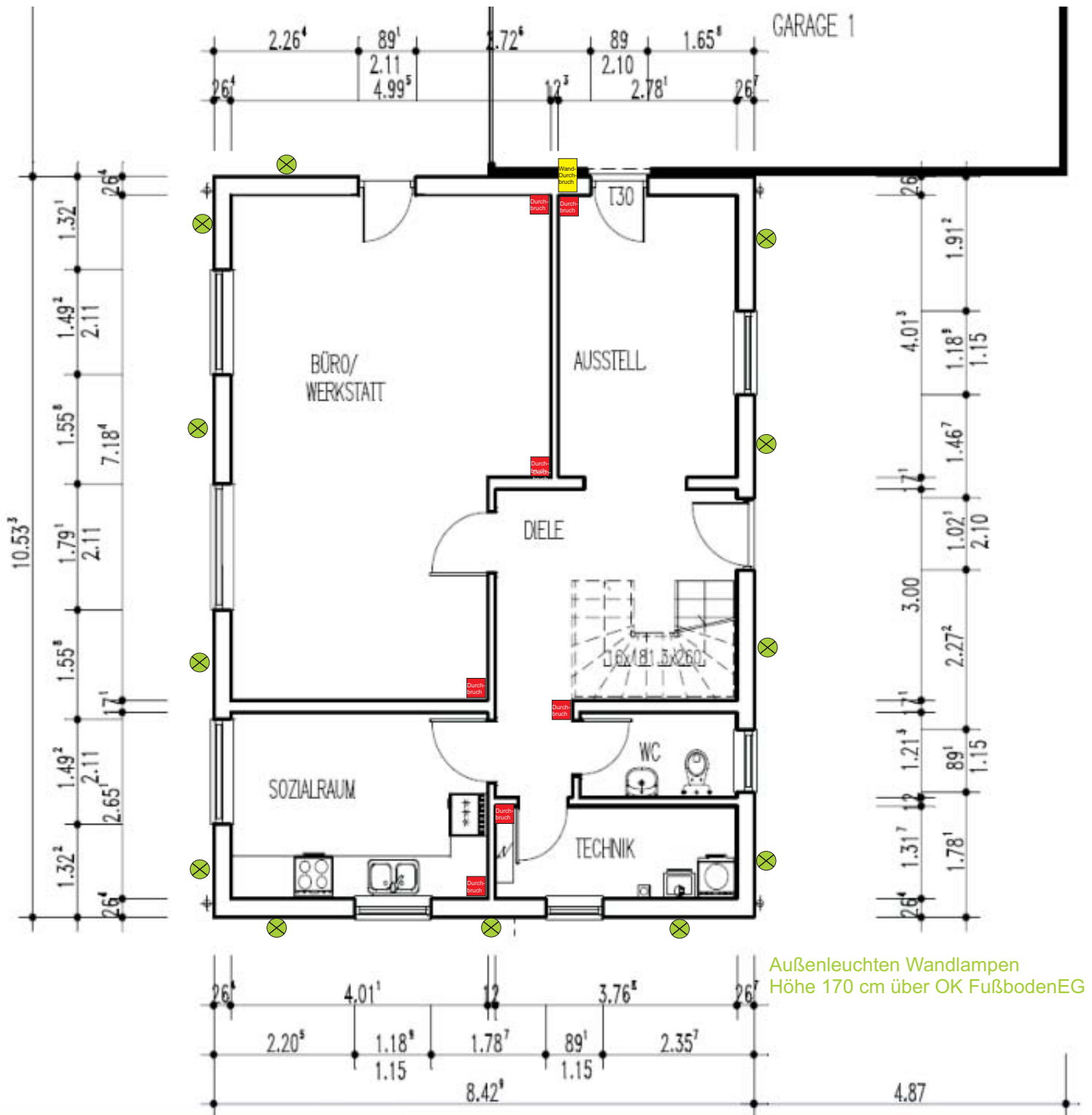


Erdgeschoss Durchbrueche zum Dachgeschoss



Bauvorhaben: Sommer, Voerde, Kurierweg
 Dipl.-Ing. Gustav Sommer
 Mobil 0172 2925217

- Legende:
- Durchbruch Deckendurchbruch werkseitig 120 mm x 120 mm
 - Wand-Durchbruch Wanddurchbruch, werkseitig 120 mm x 120 mm
 - ⊗ Zuleitungen 3 x 1,5 qmm Außenlampen zur Elektroverteilung

Stand: 19.08.2006